

# Exposé

## Wohnung 25, Mörikestr. 20/1, Nagold



Städtisches Flair vor historischer Kulisse, umgeben von abwechslungsreicher Natur – so lässt sich Nagold mit wenigen Worten treffend beschreiben.

Das Betreute Wohnen liegt im Wohngebiet am Lemberg in der Nähe des Kreiskrankenhauses. Die 17 Wohneinheiten verteilen sich auf drei Stockwerke im Haus. Sie sind auf altersgerechtes Wohnen ausgerichtet und durchgehend barrierefrei. Somit können Sie auch mit einem Rollator oder Rollstuhl alles gut erreichen. In ca. 200 m Entfernung befinden sich Haltestellen des ÖPNV. Das Angebot richtet sich an Personen ab dem 60. Lebensjahr.

### Informationen zur Wohnung

Größe	:	62,57 m <sup>2</sup>
Verfügbarkeit	:	Sofort
Lage	:	2. OG, Gartenseite
Erstbezug	:	2002
Zimmer	:	2,5 Zimmer, Eingangsbereich, Küchenzeile, Bad mit Dusche und WC, Balkon
Keller	:	Kellerabteil Nr. 25 im EG
Gemeinschaftsräume:	:	Waschraum mit Waschmaschine und Wäschetrockner sowie ein Gemeinschaftsraum um sich zu treffen, Kaffee zu trinken, Spiele zu spielen.
Stellplätze	:	Stellplatz auf Nachfrage
Sonstiges	:	Aufzug vorhanden Radio- und Fernsehanschluss (Kabel)

### Monatliche Kosten

Kaltmiete	:	719,00 €
Stellplatz	:	17,00 €
Nebenkosten-Pauschale*	:	220,00 €
Betreuungspauschale	:	84,00 € bzw. 122,00 €

\*Nebenkosten werden nach Verbrauch abgerechnet

**Sie wünschen nähere Informationen?**

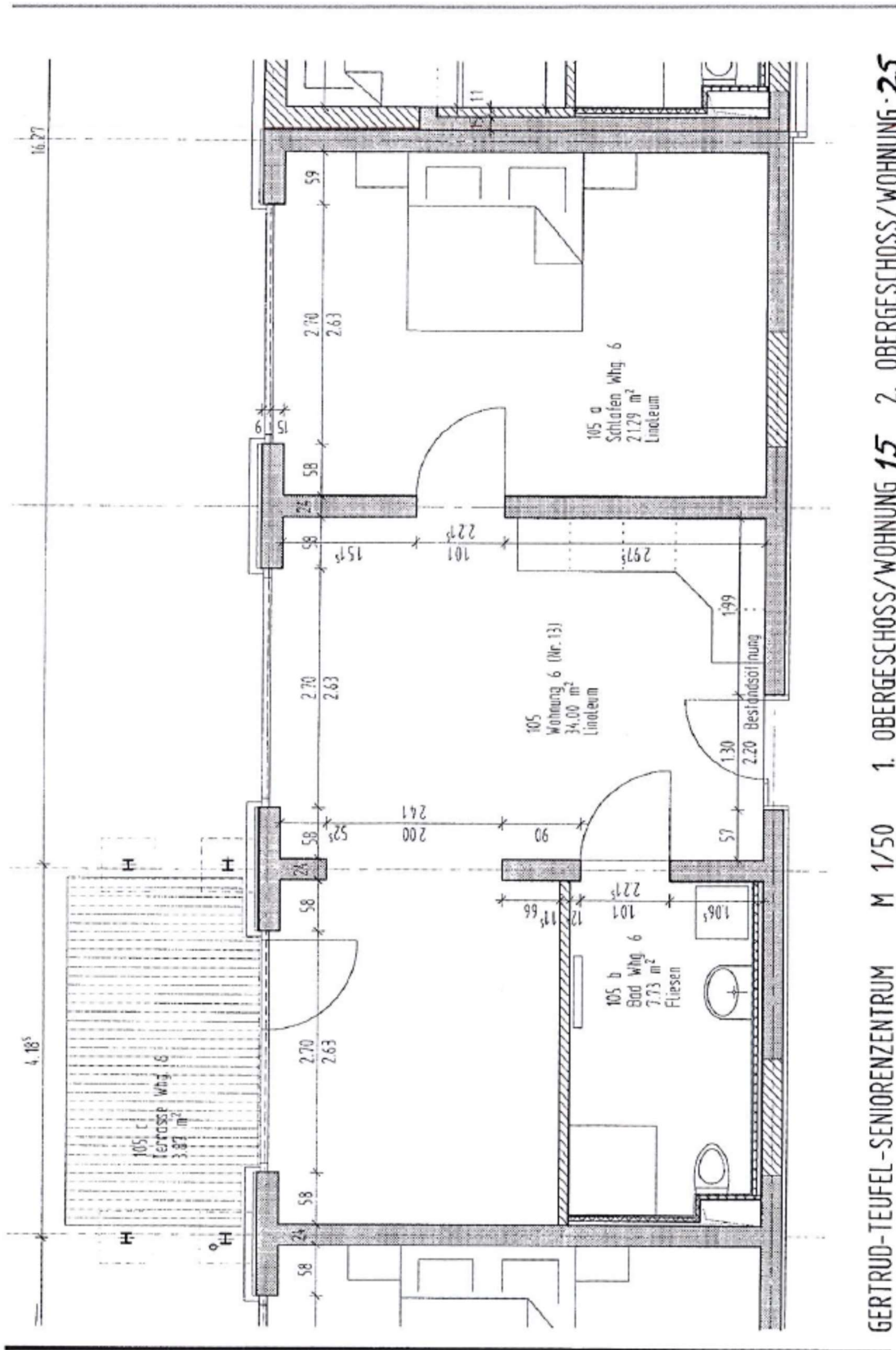
**Der Eigenbetrieb Wohnen in Nagold steht Ihnen für Fragen gerne zur Verfügung.**

### Kontakt:

Wohnen in Nagold  
Petra Gutekunst  
Badgasse 6  
72202 Nagold  
Telefon: 07452/681-305  
E-Mail: [petra.gutekunst@nagold.de](mailto:petra.gutekunst@nagold.de)

# Grundriss Wohnung Nr. 25:

Betreutes Wohnen



GERTRUD-TEUFEL-SENIORENZENTRUM M 1/50 1. OBERGESCHOSS/WOHNUMG 15 2. OBERGESCHOSS/WOHNUMG 25